



Ministero dell'Istruzione dell'Università e della Ricerca
Dipartimento per lo Sviluppo dell'Istruzione
Direzione Generale per gli Ordinamenti Scolastici

**ESAME DI STATO PER L'ABILITAZIONE ALL'ESERCIZIO
DELLA LIBERA PROFESSIONE DI GEOMETRA
- SESSIONE 2012 -**

Prima prova scrittografica

Il candidato ristrutturerà l'edificio allegato in calce con una proposta progettuale che non modifichi il profilo, la planimetria della casa e le sue aperture. Il manufatto risulta, ad un primo esame, dissestato, quindi bisogna provvedere a rinforzare, le fondamenta, la scala, le murature e le piattabande.

Esso deve avere al piano terra:

- un ingresso salone;
- una camera da letto;
- un bagno;
- la scala di accesso al piano superiore.

Al piano superiore:

- due camere da letto;
- un bagno;
- la scala di accesso.

L'edificio così costituito non deve superare i 6 m alla linea di gronda e per desiderio della committenza, la copertura dovrà essere a capriata.

Il candidato, scelta la scala di rappresentazione e qualunque elemento ritenuto utile o necessario per la progettazione, esegua le planimetrie del manufatto, corredato da due prospetti ed una sezione dell'edificio.

Il geometra completi l'elaborato con l'esecuzione di un particolare costruttivo della capriata.

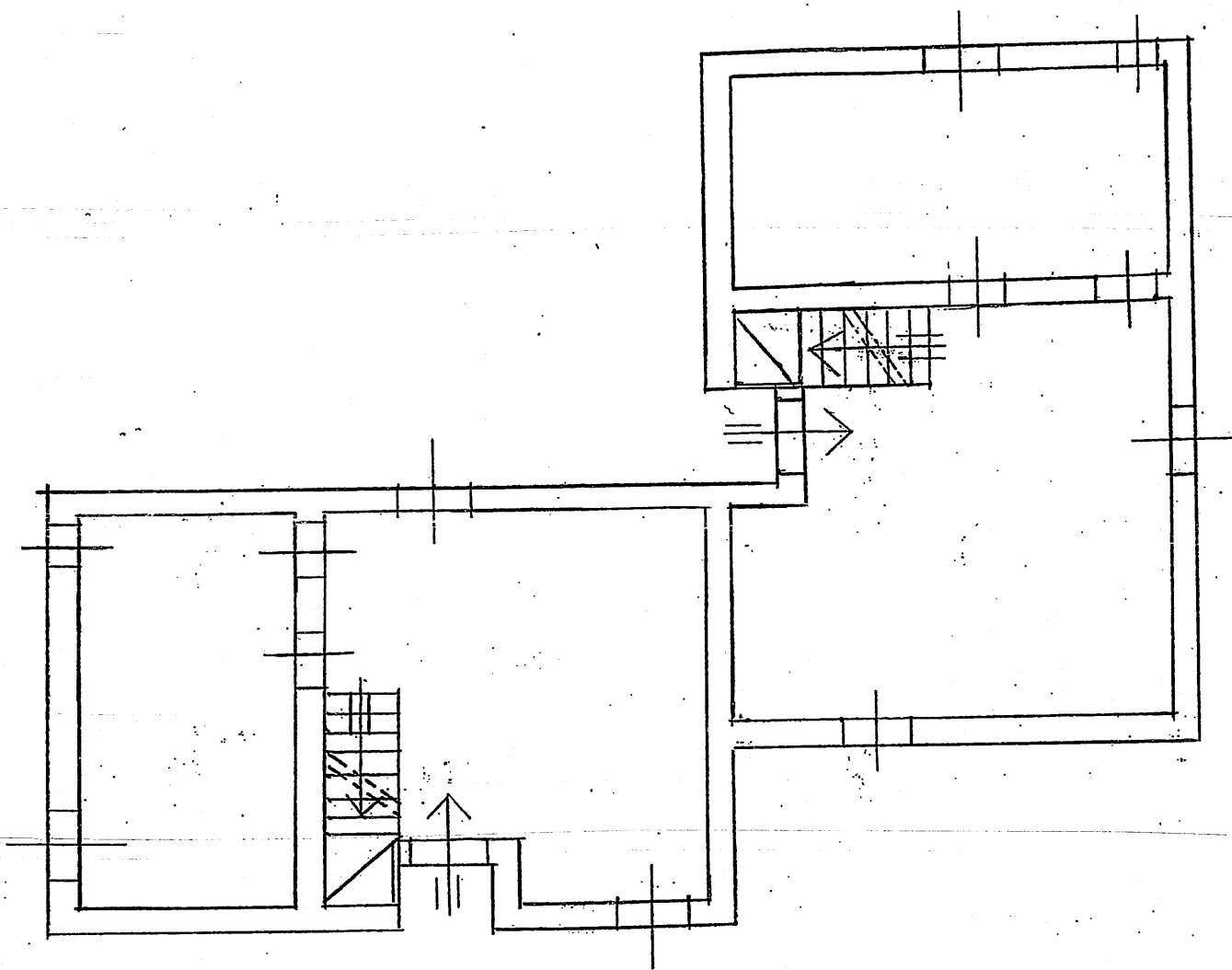
Infine, il candidato, esponga in una breve relazione i criteri adottati per i rinforzi delle fondamenta, le murature, le piattabande e in riferimento alla regione di appartenenza, le caratteristiche dei materiali usati per la ricostruzione del fabbricato.

Durata massima della prova : 8 ore

Durante la prova sono consentiti l'uso di strumenti di calcolo non programmabili e non stampanti e la consultazione di manuali tecnici e di raccolte di leggi non commentate.



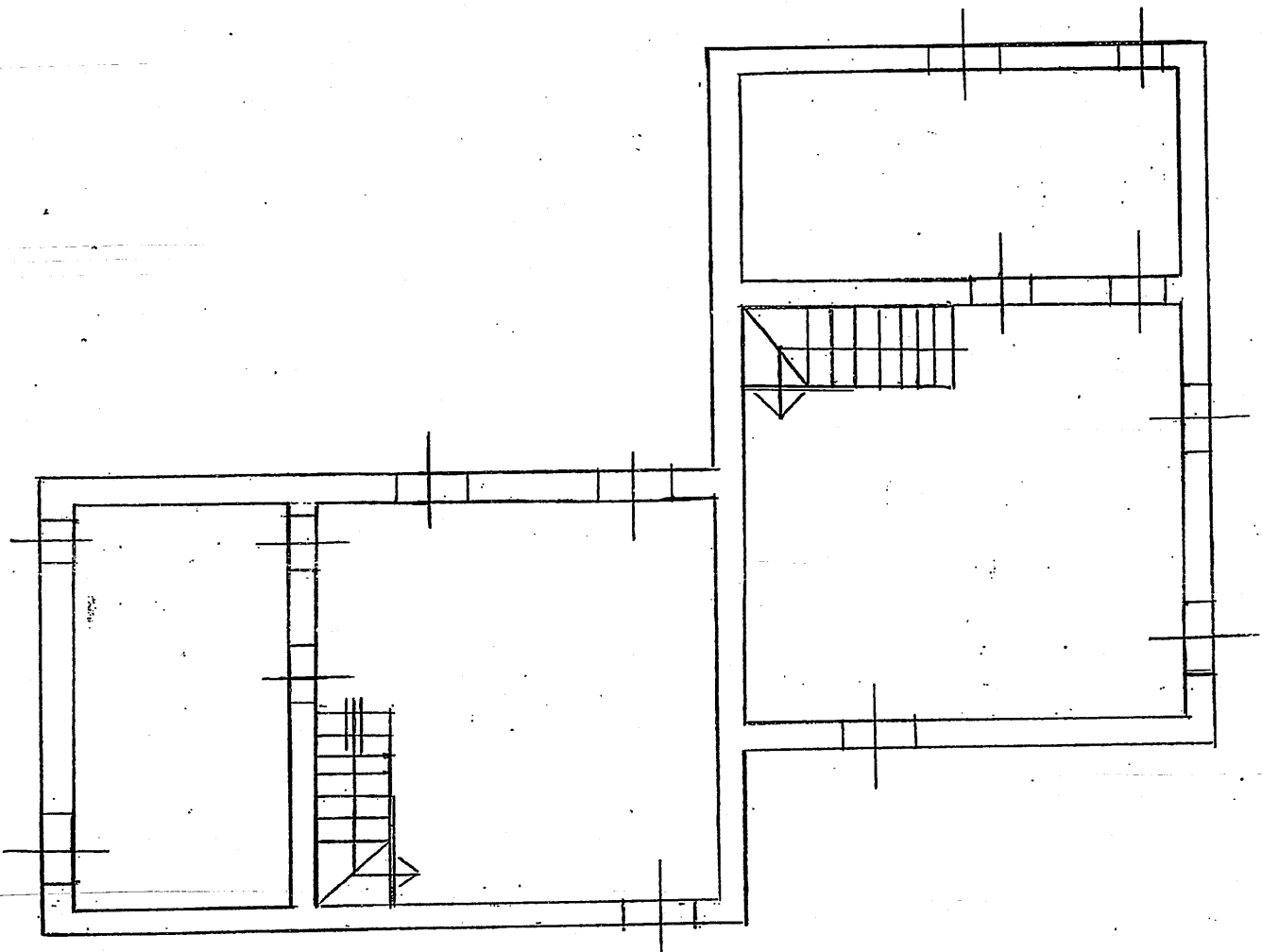
Ministero dell'Istruzione dell'Università e della Ricerca
Dipartimento per lo Sviluppo dell'Istruzione
Direzione Generale per gli Ordinamenti Scolastici



PLANIMETRIA PIANO TERRA Rapp. 1:100



Ministero dell'Istruzione dell'Università e della Ricerca
Dipartimento per lo Sviluppo dell'Istruzione
Direzione Generale per gli Ordinamenti Scolastici



PLANIMETRIA 1° PIANO RAPP. 1:100